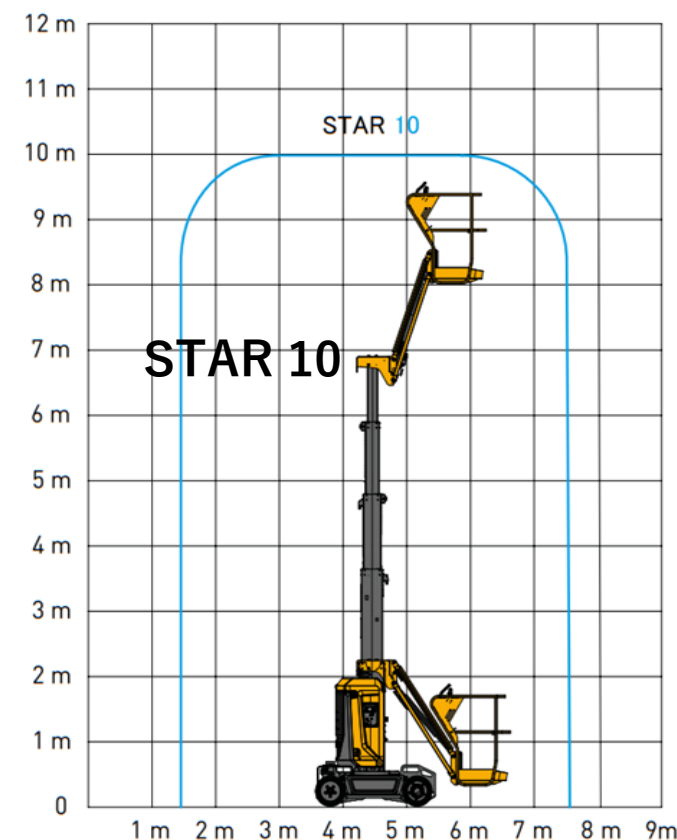
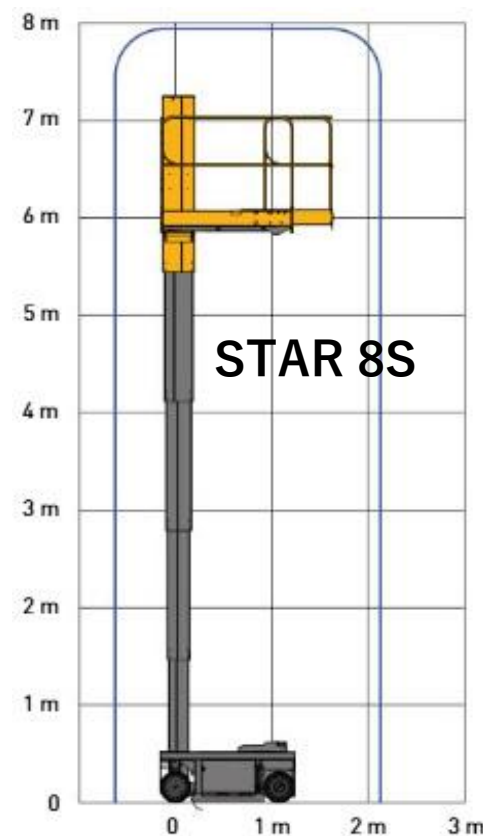
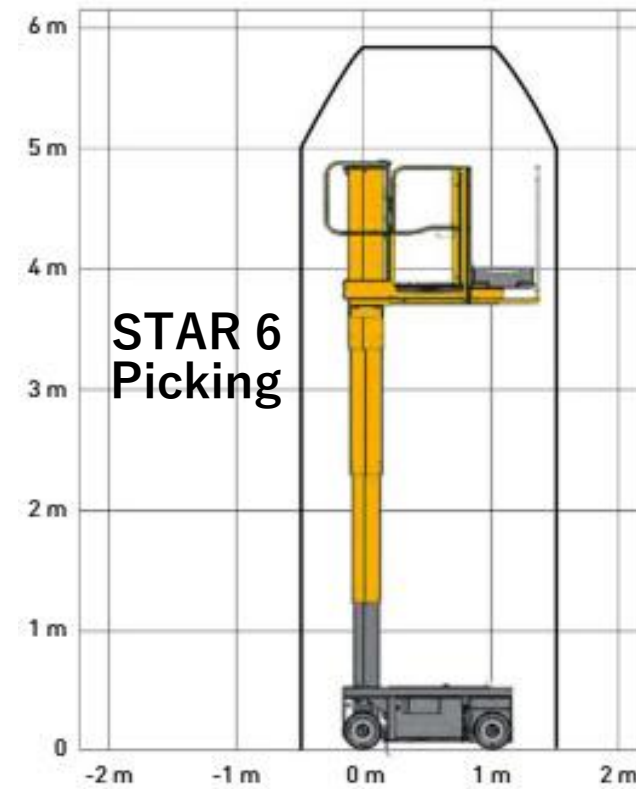
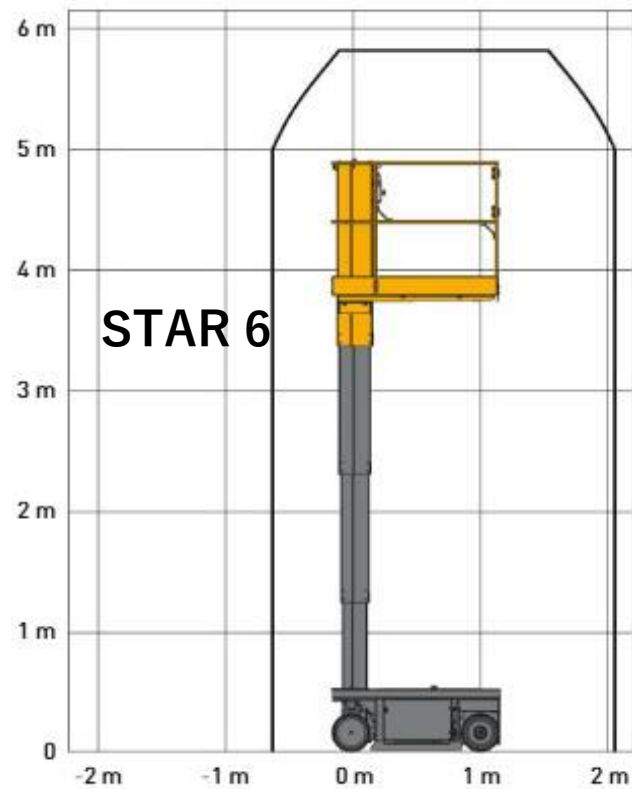


STARシリーズ 4MODELS

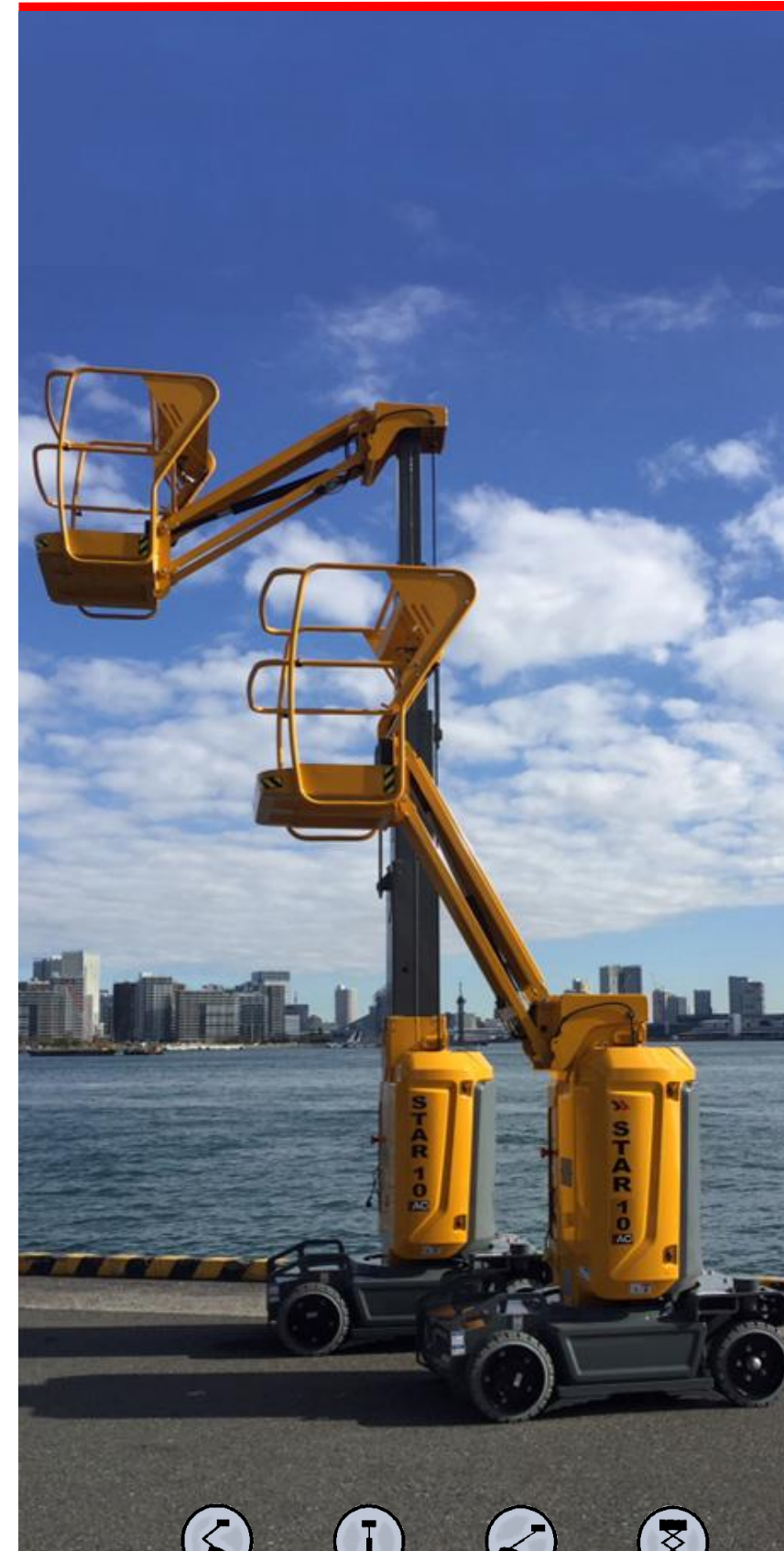


○ このカタログの内容は品質向上等の理由により、予告なく改定される場合がありますのでご了承願います。

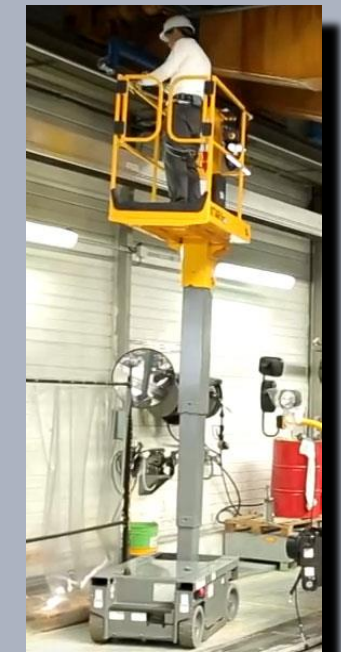
発売元 株式会社 アクセス

本社：〒274-0072 千葉県習志野市津田沼5-12-12
サンロード津田沼1F
TEL：047-481-8721 FAX：047-481-8722
関西支店：〒530-0012 大阪市北区芝田2-5-14明石ビル
TEL：06-6359-5550 FAX：06-6374-0209
URL：https://www.access-co.com

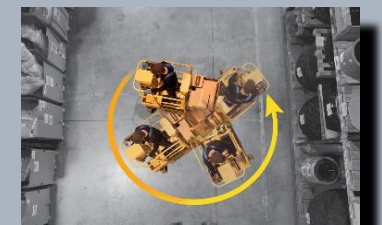
CE
ISO9000・9001
2024.12改訂



最大作業高さ5.8mのSTAR6 Picking
倉庫内の狭い通路でも大活躍



最大作業高さ5.8mのコンパクトなSTAR6



最小回転半径1.7mと小回りなSTAR6



STAR6・STAR6 picking・STAR8S



STAR6



シンプル＆コンパクトで力強く機動力の高いSTAR6



ジョイスティックを採用したバスケット内の操作パネル（手前は緊急停止ボタン）



メーカーオプションで作業床張出装置（40cm）を追加する事も可能（STAR6のみ）

STAR6 Picking



最大80kgまでの荷物を積載する事が可能



コンパクトで狭い場所で威力を発揮するSTAR6



下部操作パネルのマルチディスプレイと緊急停止ボタン。下部側で下降させる事が可能



コンパクトなSTAR6とSTAR 6 PICKINGは最小回転半径を1.7mを実現

STAR8 S



STARシリーズは全機種が登坂能力25%（約14°）と強靱（写真はSTAR8S）



全機種がバスケット内のコントロールBOXの取外しが可能なので狭い場所では作業車の外から操作が可能（STAR10を除く）

STAR10

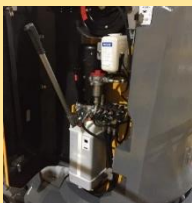


STAR10



- ◎ ターンテーブルは連続的に345°の旋回が可能なので、作業のたびに機体の向きを変える必要がなく効率的
- ◎ ジブは旋回軸より最大2.6mの張出しが可能

《主な安全装置》



手動油圧ポンプ



緊急停止ボタン（本体側）



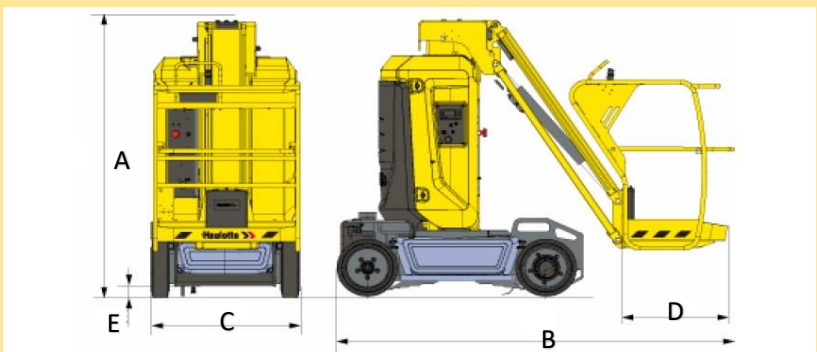
緊急降下レバー（本体側）



緊急降下ボタン（ジブ）



250Ahの大容量バッテリー（STAR10）



- 標準装備品（上記以外）
 - バッテリー充電状態表示灯
 - マルチインジケータ（アワメーター）
 - 警音器
 - モーションアラーム
 - ノンマーキングタイヤ
- メーカーオプション
 - フラッシュライト
 - 投光器
 - バッテリー液補充装置（S10以外）
 - 圧縮エアライン
 - プラットフォーム用電源

● 製品仕様書

型 式	STAR6	STAR6 Picking	STAR8 S	STAR10
最大作業可能高さ	5.80m	5.80m	7.95m	10.0m
最大作業床高さ	3.80m	3.80m	5.95m	8.0m
最大積載荷重	230kg	210kg	200kg	200kg
作業床サイズ	1.38m × 0.77m	0.92m × 0.76m	1.38m × 0.77m	0.98m × 0.78m
ピッキングトレイ寸法/最大積載荷重	—	0.74m × 0.50m / 80kg	—	—
拡張時作業床寸法	1.70m × 0.77m（オプション）	—	1.78m × 0.77m	—
本体寸法	全 長	1.40m	1.40m	2.70m
	全 幅	0.79m	0.79m	1.00m
	全 高	1.80m	1.98m	1.99m
水平張出長さ	—	—	—	2.6m（旋回軸より）
垂直ジブ可動域	—	—	—	130°（+70° / -60°）
最小回転半径（外側）	1.70m	1.70m	1.70m	1.88m
テールスイング	—	—	—	0
走行スピード	0.8-4.5km/h	0.8-4.5km/h	0.5-4.5km/h	0.6-5.0km/h
最低地上高さ（E）	0.06m	0.06m	0.06m	0.10m
ターンテーブル旋回角度	—	—	—	345°
登坂能力	25%（約14°）	25%（約14°）	25%（約14°）	25%（約14°）
車両本体自重	862kg	890kg	1,150kg	2,677kg
登乗定員	2名	1名	1名	2名
動 力	DC24V105Ah	DC24V180Ah	DC24V180Ah	DC24V250Ah