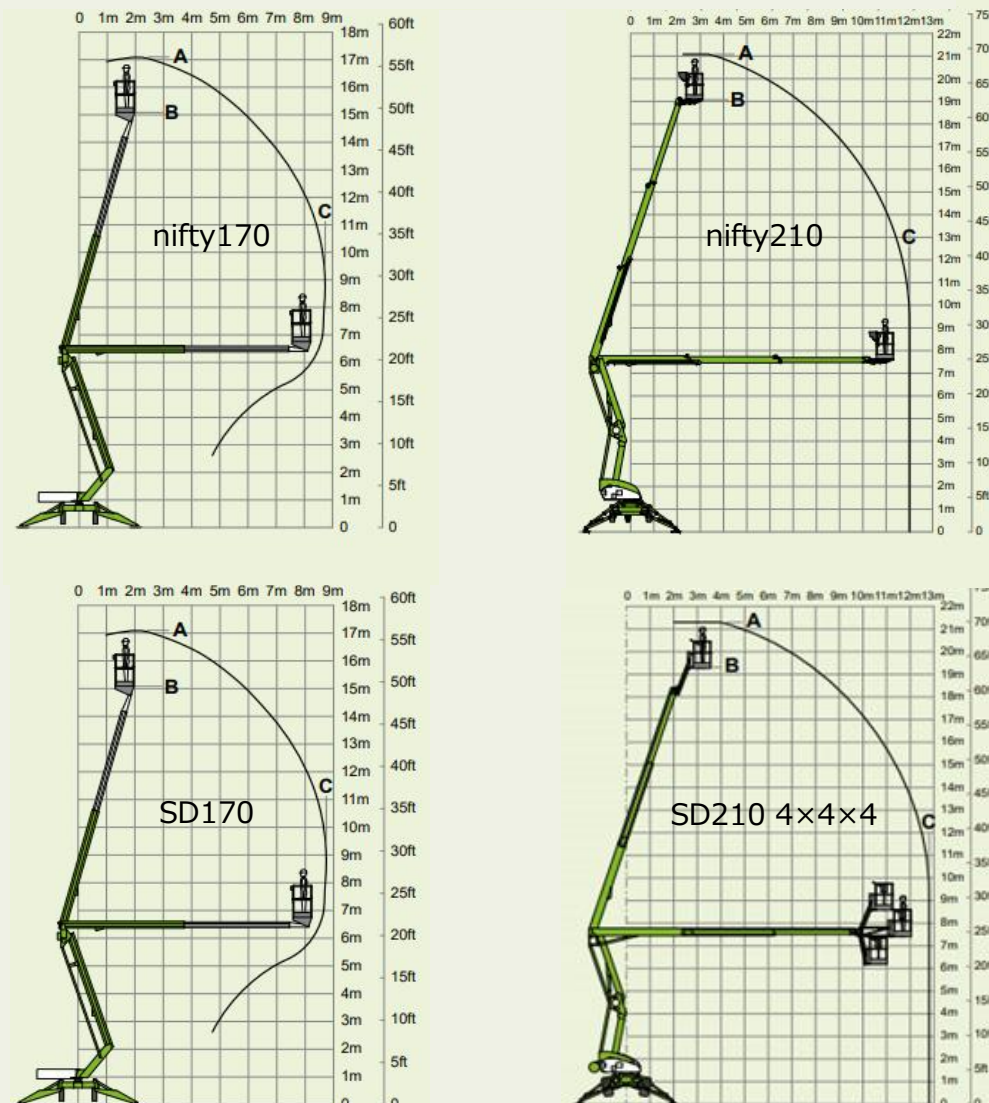
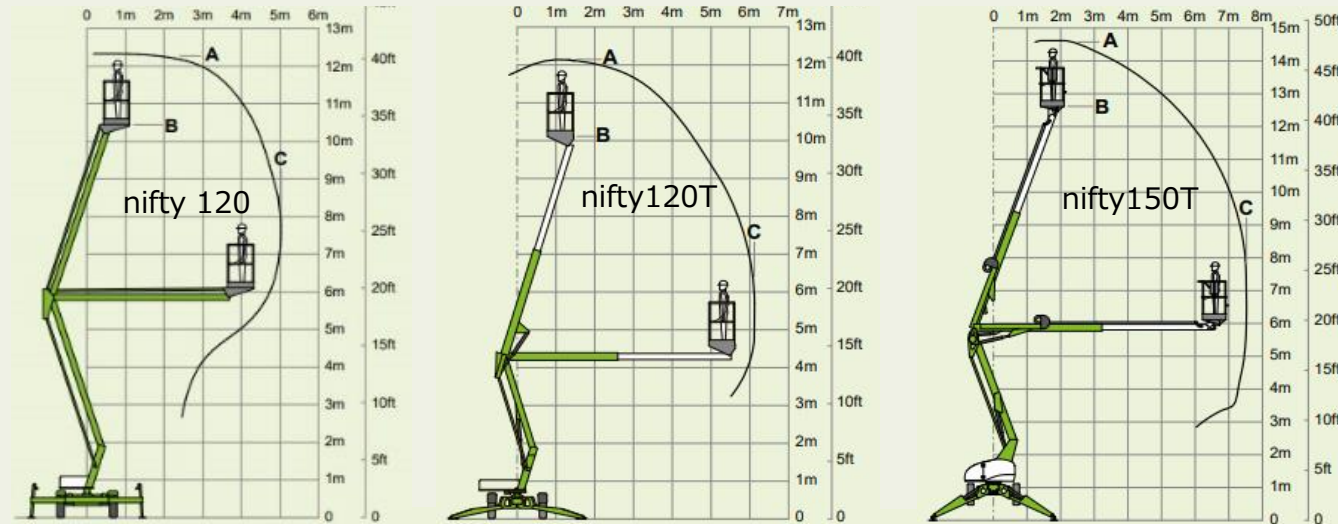


# SD シリーズ 2 MODELS

## nifty シリーズ 5 MODELS



○ このカタログの内容は品質向上等の理由により、予告なく改定される場合がありますので、ご了承願います

発売元 株式会社 アクセス

KeiYO GAS グループ

本社：〒275-0016 千葉県習志野市津田沼5-12-12  
TEL：047-481-8721 FAX：047-481-8722  
関西支店：〒530-0012 大阪市北区芝田2-5-14明石ビル  
TEL：06-6359-5550 FAX：06-6374-0209  
URL：https://www.access-co.com



2024.10.1改訂



高所作業車では希少なアウトリガー方式を採用し、車体自重を軽量化



車輦で牽引して移動するタイプのniftyシリーズは5機種をラインナップ



動力にはバッテリー、エンジン、ハイブリッドが、多彩にラインナップ



機能的にレイアウトされたSD210のタフゲージ内の操作卓





SDシリーズ

アウトリガーを採用する事で車体自重を軽量化  
室内ユース対応型もラインナップ



屈折ブーム、伸縮ブーム、バスケット首振り（SD210.nifty210）、旋回の各機能を使って最大限に目標物に接近する事が可能。最大作業可能高さ21.3m（最大床高さ19.3m）水平方向最大アウトリーチ12.8m（いずれもSD210）と、一度の設置で広範囲な作業領域をカバー

【安全装置】



動力が使用不能となった場合、手動で油圧を作り出す手動ポンプ装置



緊急停止ボタン、警音器、警報ランプ、出力切替SW、バッテリー残量計、等がレイアウトされた上部操作パネル（SD170）



車体上に設置された傾斜センサー。車体の傾きを検知すると車体の動きをストップ



作業中に不慮の追突に会い操作不能となった場合、SIOPSが自動停止し安全を確保（SD210）

- 主な標準装備
  - ・傾斜警報装置
  - ・警音器
  - ・バッテリー残量警報
  - ・過積載警報
  - ・緊急停止装置
  - ・緊急降下装置
  - ・アウトリガーインターロック
  - ・SIOPS（SD210のみ）

- オプション
  - ・作業用電源コンセント
  - ・投光器
  - ・特殊タイヤ
  - ・クリップ・オン

【クリップオン】  
オペレーターがハーネスを着用し安全に作業をしているかを確認できる機能（装着可能機種はお問合せ下さい）



バスケット内のハーネスポイントは赤く点灯し、機械は動作不能



オペレーターがハーネスランヤードをハーネスポイントに固定すると緑色点灯し動作可能



バスケット床下にも緑色のインジケーターがあり、地上からも確認する事が可能

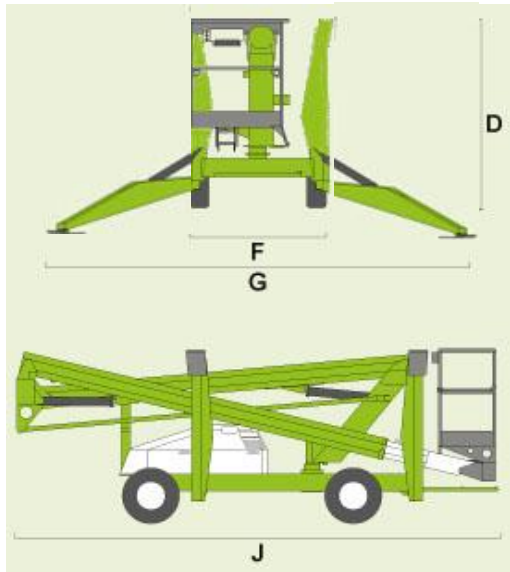


【4WS】

4輪操舵により小回りが効くのは勿論、狭い曲がり角や作業後の格納庫への収納の際にも活躍。4輪を同じ方向に向かせる事で、斜め前進・後進も可能（SD210 4×4×4）



型 式	SD170	SD210 4×4×4
最大作業可能高さ	17.10m	21.30m
最大作業床高さ	15.10m	19.30m
最大積載荷重	200kg	225kg
作業床サイズ	W 1.10m×D 0.65m	W 1.80m×D 0.85m
バスケット旋回角度	—	100°
ジブ上下角度	—	150°
本体寸法	全 長 (J)	5.60m
	全 幅 (F)	1.60m
	全 高 (D)	2.20m
アウトリガー設置寸法 (G)	4.40m	4.20m
アウトリーチ（水平方向作業可能範囲）	8.70m	12.80m
最小回転半径（外側）	5.95m	3.50m
走行スピード (min - max)	8.3km/h	9.0km/h
登坂能力	30%（約17°）	45%（約24°）
駆動方式	4WD	4WD・4WS
操作方式	レバー操作（比例制御）	ジョイスティック（比例制御）
動 力	ディーゼル/バイエナジー	ディーゼル
アウトリガー接地圧	345kN/㎡	440kN/㎡
最大設置可能傾斜角度	9%（約5°）	18%（約10°）
車両本体自重	2,750kg	3,950kg



niftyシリーズ

自走能力を持たない高所作業台（車）  
ライセンスフリーで使用可能



上位機種のnifty210では最大12mのアウトリーチを確保しており、1度の設置で広範囲な作業が可能



牽引車輛との連結には牽引車輛側のトレーラーヒッチ加工が必要です。又、公道を牽引する為にはniftyの車体側に道交法に合致した保安部品の取付と車輛登録が別途必要です

トラクションドライブ（nifty120・210以外にオプション）



車体側面にある操作部

車輪を回転させるモーター部（右端）



機能的に配置された上部操作パネル



メインスイッチと下部操作部

- 主な標準装備
  - 傾斜警報装置
  - 警音器
  - バッテリー残量警報
  - 過積載警報
  - 緊急停止装置
  - 緊急降下装置
  - アウトリガーインターロック
  - SIOPS（210のみ）

- オプション
  - トラクションドライブ（120・210以外）
  - 作業用電源コンセント
  - 投光器、クリップオン

型 式	nifty120 / T type	nifty150T	nifty170	nifty210
最大作業可能高さ	12.33m / 12.20m	14.70m	17.10m	21.00m
最大作業床高さ	10.33m / 10.20m	12.70m	15.10m	19.00m
最大積載荷重	200kg	225kg	200kg	225kg
作業床サイズ	W 1.10m×D 0.65m	W 1.40m×D 0.70m	W 1.10m×D 0.65m	W 1.40m×D 0.70m
バスケット旋回角度	—	—	—	100°
ジブ上下角度	—	—	—	—
本体寸法	全 長	5.75m / 4.50m	5.55m	6.20m
	全 幅	収納時	1.10m	1.60m
		走行時	1.50m	1.80m
全 高		1.90m	2.00m	2.15m
		2.00m	2.15m	2.27m
アウトリガー設置寸法	2.70m / 3.55m	3.80m	4.40m	4.30m
アウトリーチ 水平方向作業可能幅	5.00m / 6.10m	7.55m	8.70m	12.00m
最小回転半径（外側）	—	—	—	—
走行スピード (min - max)	—	—	—	—
登坂能力	—	—	—	—
駆動方式	牽引式	牽引式	牽引式	牽引式
操作方式	レバー操作（比例制御）	レバー操作（比例制御）	レバー操作（下部はジョイスティック）	レバー・ジョイスティック混合
動 力	バッテリー・ガソリン・ディーゼル・バイエナジー			ディーゼル・バイエナジー
アウトリガー接地圧	450kN/㎡ / 290kN/㎡	375kN/㎡	257kN/㎡	322kN/㎡
最大設置可能傾斜角度	4%（約21°）/11%（約6°）	23%（約13.0°）	14%（約8.0°）	14%（約8.0°）
車両本体自重	1,195kg / 1,400kg	1,775kg	2,160kg	3,495kg